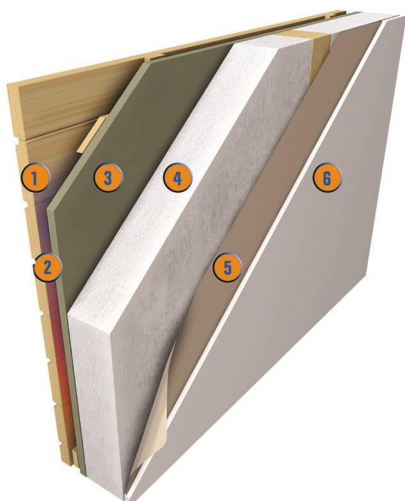


# Izolace VITAL – možnosti použití

## Rámové dřevostavby



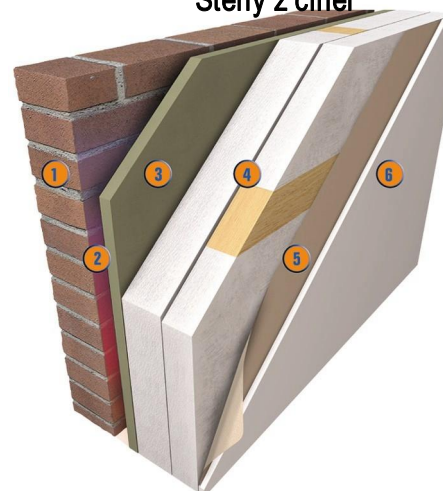
1. fasádní profil UTV 23 × 145 mm
2. příčné ukotvení
3. dřevovláknitá deska 25 mm
4. deska izolace Vital z dřevního vlákna 150 mm a sloupky 48 × 147 mm, výška 600 mm
5. zábrana proti vzduchu a parozábrana
6. vnitřní deska 13 mm

## Srubové dřevostavby



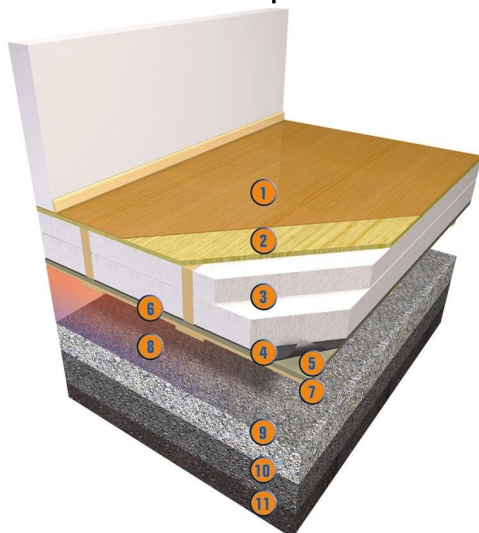
1. fasádní profil UTV 23 × 145 mm
2. vzduchová dutina 22 mm
3. dřevovláknitá deska
4. deska izolace Vital z dřevního vlákna 100 mm a sloupky 48 × 97 mm, výška 600 mm
5. stěna ze srubových trámů tl. 120 mm

## Stěny z cihel



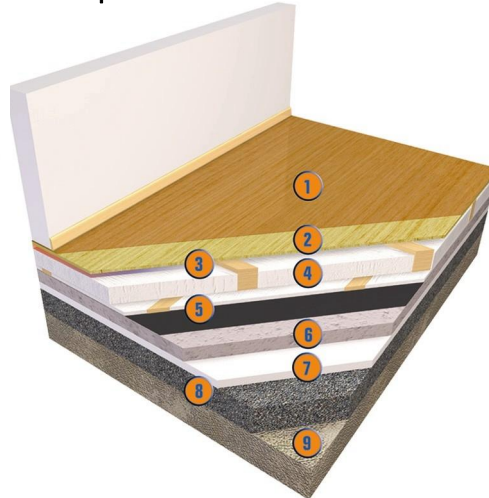
1. fasádní zdivo 270 × 130 × 75
2. ventilační mezera 40 mm
3. dřevovláknitá deska
4. deska izolace Vital z dřevního vlákna 100 + 75 mm a trámeček 48 × 172 mm, výška 600 mm
5. zábrana proti vzduchu a parozábrana
6. vnitřní deska 13 mm

## Průřez větranou podlahou



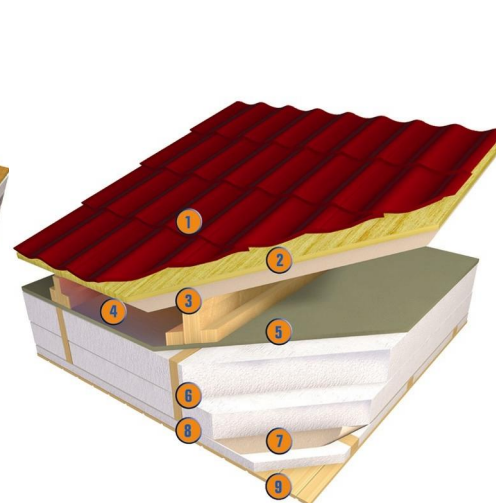
1. povrchová vrstva podlahy dle stavebních předpisů
2. borovicová překližková deska 18 mm, perodrážka po obvodě. Desky se k sobě navzájem lepí polyuretanovým lepidlem
3. dvojité trámký 42 × 300 mm, výška 400 mm dle smluvené specifikace, a deska izolace Vital z dřevního vlákna 150 + 125 mm
4. asfaltová izolační lepenka
5. dřevovláknitá deska 25 mm
6. bariéra zabráňující průniku větru vzhůru, trámký 22 × 100 mm výška 600 mm
7. bariéra zabráňující průniku větru vzhůru, trámký 22 × 100 mm, 25 × 150 mm
8. prostor pro průřez a pro odvětrávání min. 800 mm
9. základová termoizolace, např. šterk, min. 200 mm
10. odvodňovací vrstva šterku 200 mm
11. terén svažující se k odtokům

## Průřez podlahou v základech domu



1. povrchová vrstva podlahy dle stavebních předpisů
2. borovicová překližka 18 mm, perodrážka po obvodě. Desky se k sobě navzájem lepí polyuretanovým lepidlem
3. vzduchová dutina 22 mm
4. trámký 48 × 97 mm, délka 400 mm / deska izolace Vital z dřevního vlákna 100 mm
5. trámký 22 × 100 mm, délka 600 mm. Pod trámký je izolační asfaltová lepenka
6. beton 80 mm
7. polystyrenová vrstva 100 mm zvnějšku, 50 mm zevnitř
8. odvodňovací vrstva šterku 200 mm
9. zpevněná zemní vrstva min. 1 m

## Průřez keramickou střechou



1. střešní krytina
2. základna vršku střechy, dle stavebních předpisů
3. paroprůstý podklad střechy
4. ventilační mezera min. 100 mm
5. deska z dřevního vlákna 25 mm
6. dvojité trámký 45 × 400 mm délka 600 mm. Deska izolace Vital z dřevního vlákna 125 + 150 mm
7. zábrana proti vzduchu a parozábrana. Spojení desk musí navzájem přesahovat 200 mm
8. deska izolace Vital z dřevního vlákna 50 mm a stropní trámký 48 × 48, délka 600 mm
9. borovicová perodrážka, profil STV 15 × 95 mm



Váš partner pro spolupráci s Finskem

[www.vitalfinland.fi](http://www.vitalfinland.fi)